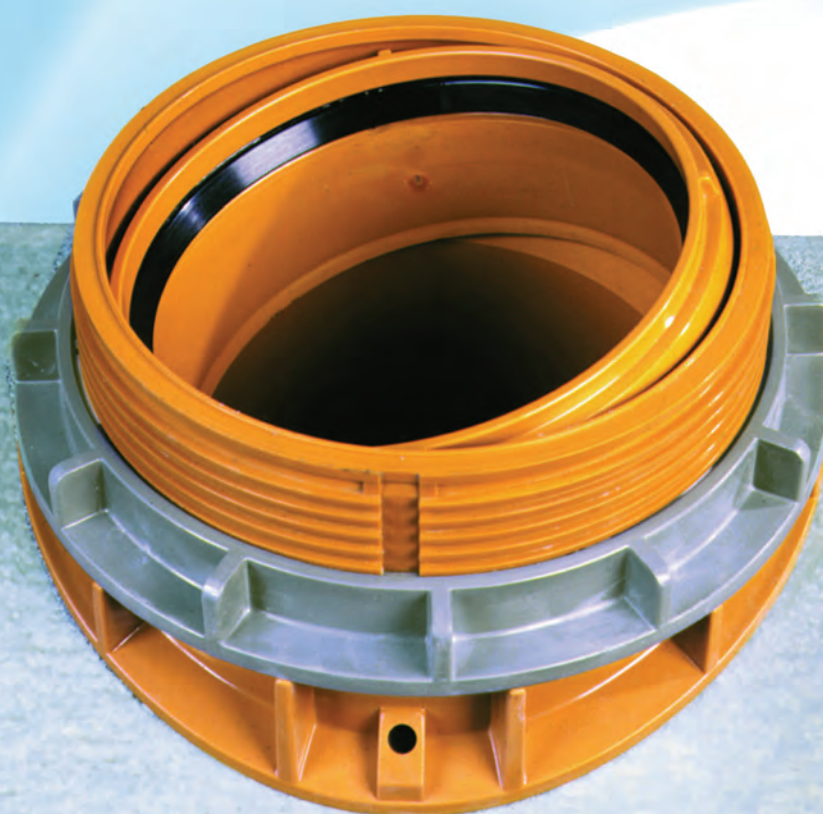


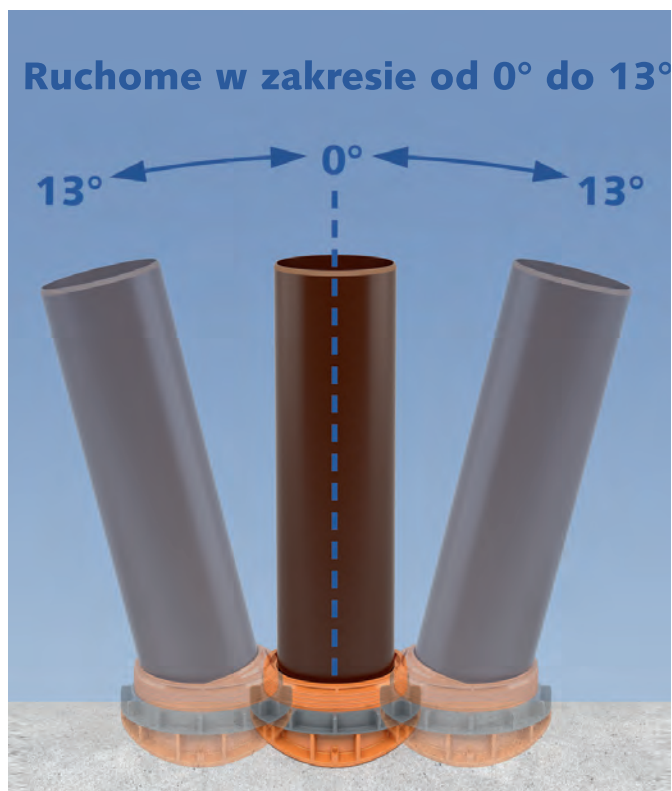
Przyłącze siodłowe FABEKUN® z przegubem kulowym



Ruchome w zakresie od 0° do 13°

Przyłącze siodłowe FABEKUN®

Podłączenia domowe wolne od naprężeń



Przyłącze siodłowe FABEKUN® ze zintegrowanym przegubem kulowym DN/OD 160 jest ruchome w zakresie od 0° do 13°

Przyłącze siodłowe FABEKUN® ze zintegrowanym przegubem kulowym DN/OD 160 lub DN/OD 200 jest przeznaczone do podłączenia przykanalików do rur betonowych, betonowych zbrojonych (PN EN 1916) lub kamionkowych, których grubość ścianki przekracza 30 mm. Przez zastosowanie odpowiedniej uszczelki, wewnętrzne wyprofilowanie rury głównej, jest optymalnie dopasowane.

Zintegrowany przegub umożliwia zmianę kąta podłączenia rury w przedziale od 0° do 13°, co pozwala na przenoszenie przemieszczeń rury podłączanej do głównego kolektora.

Proste w użyciu siodło, pasuje do wszystkich powszechnych średnic rur (DN 250 – DN 1800 z przyłączem DN/OD 160, DN 400 – DN 2400 z podłączeniem DN/OD 200) i pozwala uzyskać trwałe, szczelne połączenie pomiędzy instalacją domową a kolektorem. Projektanci, przedsiębiorstwa komu-



Każde przyłącze siodłowe stanowi komplet pakowany w karton. Klucz do przyłącza oraz pistolet wyciskowy (siła przełożenia 1 : 25) są dostępne u producenta.



nalne i budowlane mają możliwość do szybkiego i ekonomicznego wykonania na miejscu szczelnych i długotrwałych podłączeń instalacji domowych do sieci publicznych. Integracja z kanałem głównym działa szybko i płynnie.

Zalety w zastosowaniu:

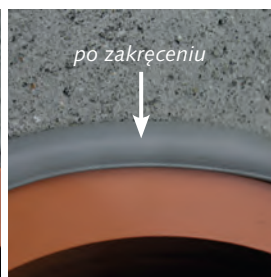
- zapewnia podłączenie przykanalików bez naprężeń
- podłoże rury zostaje nienaruszone
- żadnych przerw w ciągłości pracy kanału podczas montażu
- chroni cały wywiercony otwór
- odporny na siły ścinające po zagęszczeniu
- stal zbrojeniowa jest chroniona przed korozją



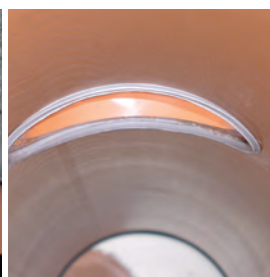
Prawidłowy montaż wiertnicy.



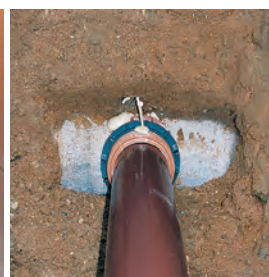
Przyłącze jest włożone. Uszczelka jeszcze nie docięgnięta.



Przyłącze jest dokręcone. Uszczelka przylega.



Prawidłowo zamontowane przyłącze na rurze systemu FABEKUN®.



Zamontowane przyłącze z podłączoną rurą HS®-S, jako przykanalik domowy.



Przekrój badanej próbki.



Powierzchnia stali pod warstwą żywicy rozprężnej w teście zanurzeniowym.



Powierzchnia stali bez warstwy ochronnej w teście zanurzeniowym.



Z wkładem i rurką mieszającą żywica jest wprowadzana przez otwór wlewowy w pierścieniu dystansowym.



Stempel, taki jak ten z BAM, jest dowodem jakości produktu.

Przylącze siodłowe FABEKUN® z przegubem kulowym może być stosowane z rurami betonowymi i żelbetonowymi zgodnie z normą PN EN 1916 lub DIN 4032/4035. Przylącze siodłowe jest kotwione na stałe w otworze rury betonowej przy pomocy wstrzykiwanej, dwuskładnikowej żywicy, zaś odsłonięte zbrojenie w ściankach otworu, w przypadku rury

żelbetonowej, jest chronione przed powstawaniem korozji. Zostało to udowodnione poprzez szereg prób wykonanych w Krajowym Instytucie Badań i Kontroli Materiałów (BAM) oraz potwierdzone przez Instytut Budownictwa w Berlinie DIBt (certyfikat nr: Z-42.1-306).

Certyfikaty



Nr artykułu	Rura główna DN	Złącze HS/KG DN/OD	Otwór +/- 1 mm	Grubość ścianki min. mm	Grubość ścianki max. mm
FAS250150	250	160	200	30	105
FAS300150	300	160	200	30	85
FAS300150L	300 L	160	200	85	170
FAS400150	400	160	200	30	115
FAS400150L	400 L	160	200	115	170
FAS500150	500 - 600	160	200	30	125
FAS500150L	500 - 600 L	160	200	115	180
FAS700150	700 - 1800	160	200	30	185
FAS700150L	700 - 1800 L	160	200	185	300
FAS4002002	400	200	257	50	110
FAS5002002	500 - 600	200	257	50	110
FAS7002002	700 - 1100	200	257	50	245
FAS12002002	1200 - 2400	200	257	50	245
FASGW2002	GW 200	200	257	50	245

Akcesoria do przylączy siodłowych FABEKUN® *Większe grubości ścianek na zapytanie*

Nr artykułu	Opis	Nr artykułu	Opis	Nr artykułu	Opis
FAGEWINDES	Klucz specjalny 160	FAGEWINDS2	Klucz specjalny 200	KPISTOLE25ZU1	Pistolet wyciskowy

Instrukcja montażu

Przyłącze siodłowe FABEKUN® DN/OD 160 z przegubem kulowym

Otwór należy wykonać współosiowo pod kątem 90°. Zalecamy wiercenie otworu w rurach ze stopą „na godzinie” 9-tej, 12-tej lub 3-ej, natomiast w rurach okrągłych między „godziną” 9-tą i 3-cią (1+2). Po prawidłowym wykonaniu otworu w rurze (200 ± 1 mm do montażu przyłącza siodłowego DN/OD 160) należy ogradować krawędzie w dolnym końcu otworu. Otwór należy wykonać bez odprysków. Posuw głowicy wiertarskiej należy zmniejszyć o połowę podczas wiercenia ostatniej 1/3 długości otworu. Oczyszczyć otwór (3). Przed rozpoczęciem montażu należy koniecznie sprawdzić średnicę znamionową przyłącza siodłowego i rury głównej (patrz wytłoczenie na dnie). Pokryć uszczelkę i gwint łączonym środkiem poślizgowym (4+5). Następne kroki montażu: podnieść do góry pierścień dystansowy, objąć gwintowany pierścień i wcisnąć przyłącze siodłowe w otwór (6+7). Strzałka na rysunku 6 pokazuje otwór w pierścieniu dystansowym, służący do napełniania żywicą rozprężną ASSIL. Jedną ręką podnieść przyłącze siodłowe do góry, a drugą ręką wkręcić szary gwintowany pierścień w dół (8).

W przyłączach siodłowych kierunek przepływu wskazuje wyprofilowanie pierścienia dystansowego. Kierunek przepływu rury musi się zgadzać z wyprofilowaniem przyłącza. Wpust w przyłączu siodłowym służy do prowadzenia pierścienia dystansowego i musi być skierowany ku górze (6). Gwintowany pierścień należy dokręcić kluczem tak, aby dolne uszczelnienie pomiędzy przyłączem siodłowym a rurą zostało silnie ściśnięte (9). Specjalny klucz do przyłącza jest dostępny u producenta. Skontrolować prawidłowe osadzenie dolnego uszczelnienia i górnego pierścienia dystansowego (10). Przyłącze siodłowe jest wyposażone w kielich przystosowany do rur HS lub KG DN/OD 160. Dla innych rur dostępne są elementy przejściowe.

Obróbka żywicy rozprężnej ASSIL

Łączone powierzchnie muszą być wolne od tłuszczu i pyłu. nakrętkę z tubki. Zakręcić rurkę mieszalnika i włożyć tubkę do pistoletu wyciskowego (11). Nałożyć czarny adapter (znajduje się w każdym kartonie). Włożyć końcówkę rurki mieszalnika do otworu $\varnothing 8$ mm w pierścieniu dystansowym i tubkę (n) opróżnić, stosując równomierny nacisk (12). Nadmiar żywicy zostanie samoczynnie wypchany na zewnątrz. Pozostawić tubkę i rurkę mieszalnika w otworze, aż do momentu, gdy po ok. 5 minutach żywica zostanie równomiernie rozprowadzona (13). Dokonać próby poprawnego montażu (14).

Zapotrzebowanie ilości żywicy rozprężnej:

Przyłącze siodłowe DN 250 – 600 / 160 = 1 tubka

Przyłącze siodłowe DN 700 – 1800 / 160 = 2 tubki

Puste tubki mogą być utylizowane razem z odpadami zmieszany.

UWAGA !

Przyłącza siodłowe i tubki powinny być składowane w miejscu suchym i wolnym od mrozu. Podczas montażu minimalna temperatura materiału powinna wynosić $+5^{\circ}\text{C}$! Po ok. 20 minutach żywica przestaje się kleić, zaś po 2 godzinach jest utwardzona. Świeże odpryski żywicy można usunąć płynem do czyszczenia PU, acetonem lub podobnymi preparatami. Prace można natychmiast kontynuować, gdyż reakcje zachodzące w żywicy nie mają wpływu na prace budowlane.

